



21365 Adendorf - Schützenweg 2



Am Schützenweg entstehen vier moderne Eigentumswohnungen – energieeffizient und architektonisch durchdacht. Ein Wohnprojekt mit Anspruch in grüner Umgebung von Adendorf.

Objekt ID

2538

Größen

ca. 63 - 84 m² Wohnfläche



IMPRESSIONEN



IMPRESSIONEN



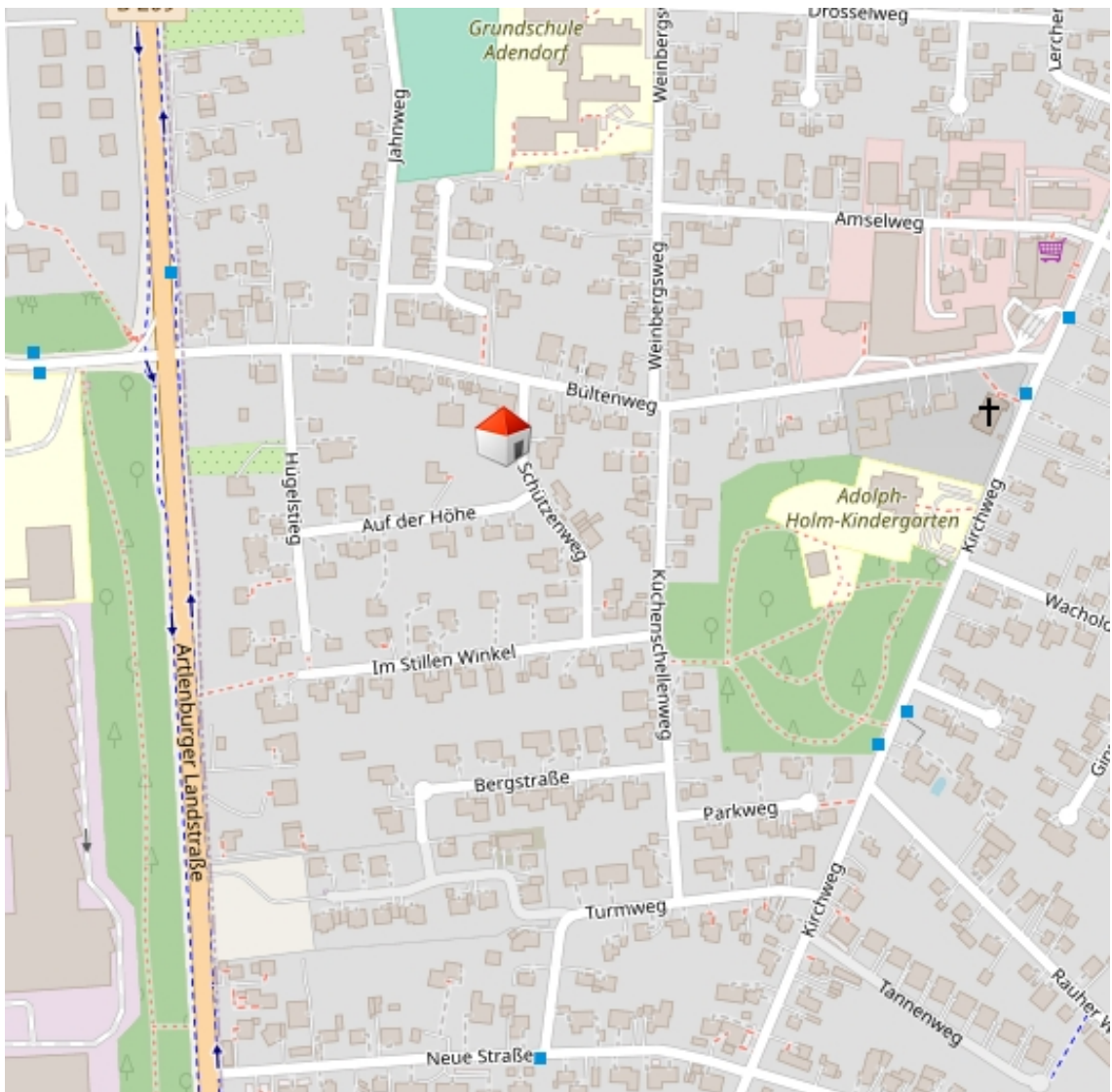


SCHÜTZENWEG

LAGEPLAN



MIKROLAGE

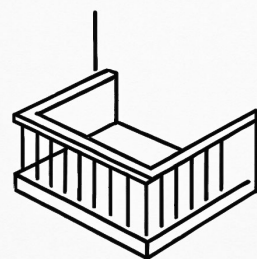
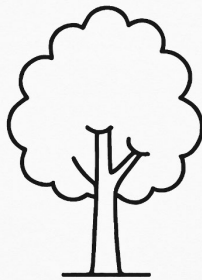
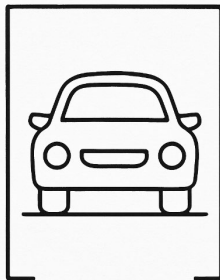


PREISLISTE

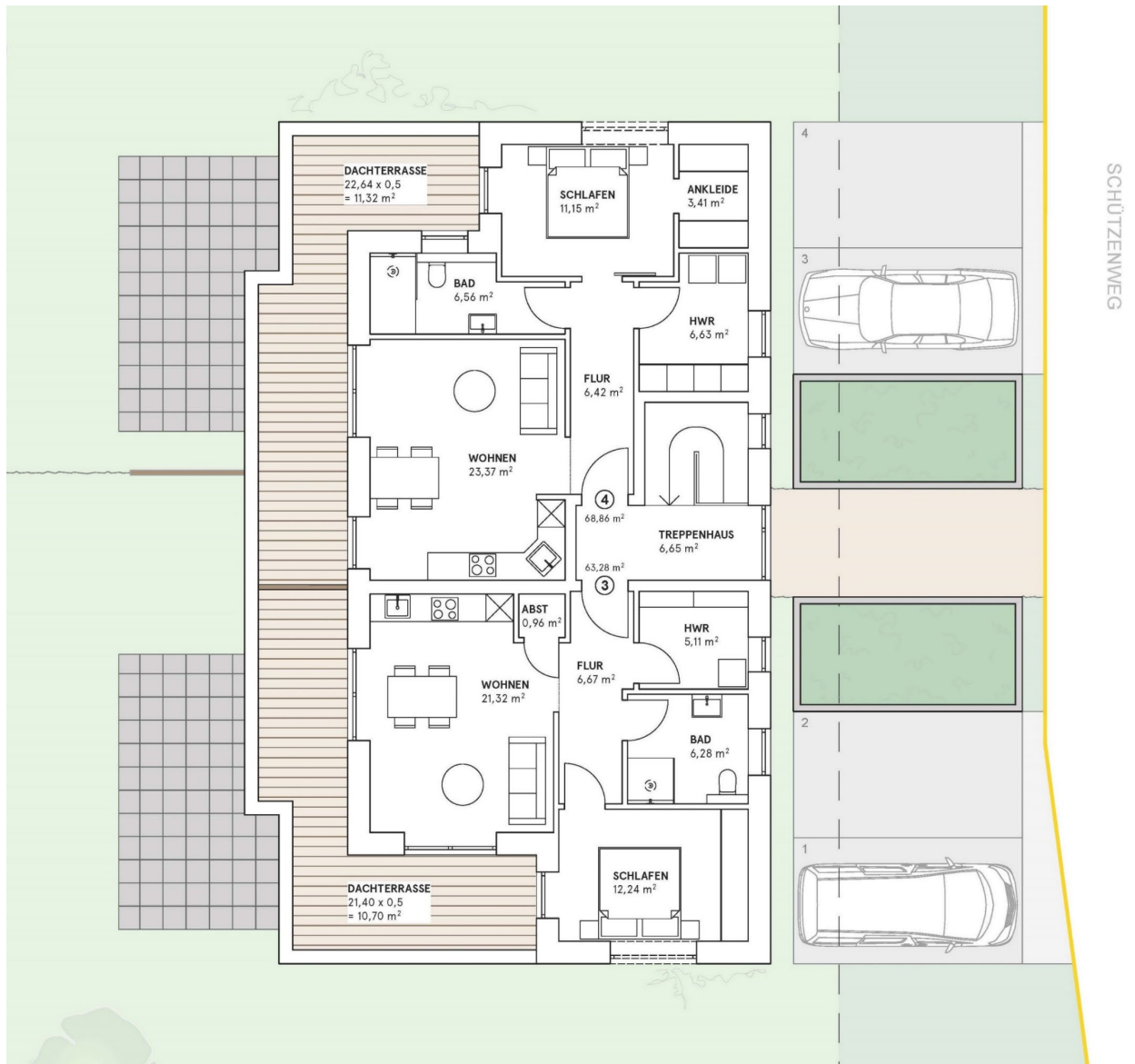
Stand: März 2026

Wohnungsnr.	Etage	Wohnfläche	Zimmer	Kaufpreis	Vermarktungsstatus
1	EG	84,87 m ²	3		reserviert
2	EG	76,48 m ²	2	369.000 €	
3	OG	63,28 m ²	2	325.000 €	
4	OG	68,86 m ²	2	349.000 €	

- Ein KFZ-Stellplatz kann für 6.500 € erworben werden
- Terrassen, Dachterrassen und Balkone sind gemäß der Wohnflächenverordnung mit 50 % der Grundfläche berücksichtigt.
- Erdgeschosswohnungen erhalten große Gartenanteile
- Die Kaufpreiszahlung erfolgt nach Baufortschritt entsprechend der Makler- und Bauträgerverordnung.
- Die Käufercourtage beträgt 3% vom Kaufpreis inklusive Umsatzsteuer.



Wohnung 3 und 4



Wohnung Nr. 3: OG | Zimmer | 63,28 m²

Wohnung Nr. 4: OG | Zimmer | 68,86 m²



BESCHREIBUNG

Neubauprojekt Schützenweg – modernes Wohnen in attraktiver Lage von Adendorf

Im beliebten Wohngebiet am Schützenweg entsteht ein hochwertiges Neubauprojekt mit nur vier Wohneinheiten, das modernes Design, energieeffiziente Bauweise und durchdachte Grundrisse miteinander vereint. Die nach Westen ausgerichteten Wohnungen bieten ideale Voraussetzungen für helle Räume und sonnige Stunden auf den großzügigen Terrassen und Dachterrassen.

Das nachhaltige Energiekonzept basiert auf einer modernen Luftwärmepumpe in Kombination mit einer gemeinschaftlichen Photovoltaikanlage auf dem Dach. Dies sorgt für eine hervorragende Energiebilanz und zukunftssichere Energiekosten. Die hochwertige Ausstattung unterstreicht den modernen Wohnkomfort: Fußbodenheizung unter edlem Parkett, dreifachverglaste Fenster mit Außenrollläden, großformatige Fliesen in den Bädern sowie zeitlos elegante weiße Innentüren schaffen eine stilvolle und angenehme Wohnatmosphäre. Die Terrassen und Dachterrassen werden mit einem hochwertigen Holzbelag ausgeführt und laden zum Entspannen im Freien ein.

Im Erdgeschoss entstehen eine großzügige 3-Zimmer-Wohnung mit ca. 87 m² Wohnfläche sowie eine komfortable 2-Zimmer-Wohnung mit ca. 76 m² Wohnfläche. Beide Wohnungen verfügen über sonnige Terrassen mit großzügigen Grundstücksanteilen, ein Tageslichtbad mit Badewanne und bodengleicher Dusche, ein Schlafzimmer mit angrenzendem Ankleidebereich sowie einen separaten Hauswirtschaftsraum. Das großzügige Wohnzimmer mit offener Küche bildet den Mittelpunkt des Wohnens und bietet direkten Zugang zur Terrasse und zum Garten.

Im Obergeschoss entstehen zwei exklusive Penthousewohnungen mit großzügigen Dachterrassen und einem schönen Blick ins Grüne. Moderne, offene Wohnküchen, praktische Hauswirtschaftsräume und gut durchdachte Raumkonzepte sorgen auch hier für hohen Wohnkomfort.

Zu jeder Wohnung gehört ein eigener Abstellraum direkt vor dem Haus. Pkw-Stellplätze können für jeweils 6.500 € erworben werden.

Die Fertigstellung des Projekts ist für 2027 geplant. Eine attraktive Gelegenheit für Eigennutzer und Kapitalanleger, sich frühzeitig eine hochwertige Neubauwohnung in begehrter Lage von Adendorf zu sichern.



BESCHREIBUNG

Das Neubauprojekt im Schützenweg befindet sich in einer ruhigen und gewachsenen Wohnlage der beliebten Gemeinde Adendorf, unmittelbar vor den Toren der Hansestadt Lüneburg. Die Umgebung ist geprägt von gepflegten Einfamilienhäusern, kleinen Mehrfamilienhäusern und viel Grün. Der Schützenweg selbst ist eine ruhige Anliegerstraße mit wenig Durchgangsverkehr und bietet damit eine besonders angenehme und familienfreundliche Wohnatmosphäre.

Adendorf zählt zu den gefragtesten Wohnlagen im direkten Umfeld von Lüneburg. Die Gemeinde verbindet eine sehr gute Infrastruktur mit naturnahem Wohnen und einer hohen Lebensqualität. Einkaufsmöglichkeiten für den täglichen Bedarf, Supermärkte, Bäckereien, Apotheken sowie verschiedene Ärzte befinden sich in kurzer Entfernung und sind bequem erreichbar. Auch Kindergärten, Grundschule und weiterführende Schulen sind vor Ort vorhanden und machen den Standort besonders attraktiv für Familien.

Der Ortskern von Adendorf bietet eine gute Nahversorgung mit Geschäften, Cafés und Restaurants. Hier findet man alles, was man für den Alltag benötigt – in einer entspannten, gewachsenen Umgebung mit kleinstädtischem Charme.

Die Umgebung lädt gleichzeitig zu zahlreichen Freizeit- und Erholungsaktivitäten ein. Weitläufige Felder, Wiesen und Waldgebiete rund um Adendorf bieten ideale Möglichkeiten für Spaziergänge, Fahrradtouren oder sportliche Aktivitäten im Grünen. Besonders beliebt sind auch die vielfältigen Freizeitangebote der Gemeinde: das Adendorfer Freibad, die bekannte Eisarena, Tennisanlagen sowie der Golfplatz sind in wenigen Minuten erreichbar und bieten abwechslungsreiche Möglichkeiten für Sport und Erholung.

Auch die Verkehrsanbindung ist hervorragend. Die Lüneburger Innenstadt mit ihrer historischen Altstadt, zahlreichen Einkaufsmöglichkeiten, Restaurants und kulturellen Angeboten ist mit dem Auto in etwa 10 Minuten erreichbar. Darüber hinaus besteht eine gute Anbindung an die Autobahn A39, wodurch auch die Metropolregion Hamburg gut erreichbar ist. Eine Bushaltestelle befindet sich in fußläufiger Entfernung und sorgt für eine komfortable Verbindung in Richtung Lüneburg und in die umliegenden Orte.

Insgesamt bietet die Lage im Schützenweg eine gelungene Kombination aus ruhigem, naturnahem Wohnen und einer hervorragenden Infrastruktur – ideal für alle, die die Nähe zur Stadt schätzen, aber gleichzeitig ein entspanntes Wohnumfeld im Grünen suchen.



SCHÜTZENWEG

ANSPRECHPARTNER



Sabine Wenzel

04131 24 20 24

s.wenzel@sallier.de



Tobias Schmidt

04131 24 20 21

t.schmidt@sallier.de



SALLIER
IMMOBILIEN

SALLIER Immobilien e.K.
Auf dem Meere 47
21335 Lüneburg